



El ambiente  
es de todos

Minambiente

# BOLETÍN HIDROMETEOROLÓGICO DE LA MOJANA

San Marcos, Sucre 25 de Marzo de 2020

Hora de la actualización: 12:00 HLC

BOLETÍN No: 082

## CONTENIDO

### 1. CONDICIONES METEOROLÓGICAS

#### 1.1 CONDICIONES METEOROLÓGICAS PRECEDENTES

#### 1.2 CONDICIONES METEOROLÓGICAS ACTUALES

#### 1.3 PRONÓSTICO METEOROLÓGICO DIARIO

### 2. CONDICIONES HIDROLÓGICAS

#### 2.1 CONDICIONES HIDROLÓGICAS ANTECEDENTES

#### 2.2 CONDICIONES HIDROLÓGICAS ACTUALES

##### 2.2.1 SUBZONA HIDROGRÁFICA DEL RÍO SAN JORGE - CUENCA ALTA

##### 2.2.2 SUBZONA HIDROGRÁFICA DEL RÍO SAN JORGE - CUENCA BAJA

##### 2.2.3 SUBZONA HIDROGRÁFICA DEL RÍO NECHÍ - CUENCA BAJA

##### 2.2.4 DIRECTOS AL BAJO CAUCA - CIÉNAGA LA RAYA ENTRE EL RÍO NECHÍ Y EL BRAZO DE LOBA

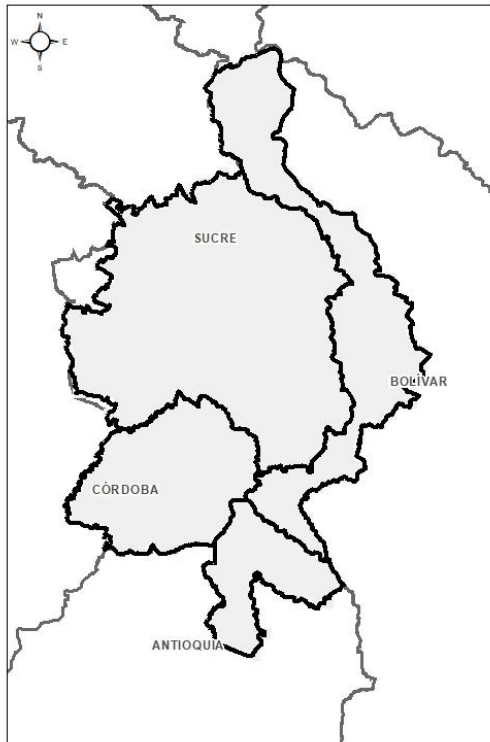
##### 2.2.5 DIRECTOS AL CAUCA ENTRE PTO. VALDIVIA Y RÍO NECHÍ

##### 2.2.6 DIRECTOS AL BAJO MAGDALENA ENTRE EL BANCO Y EL PLATO

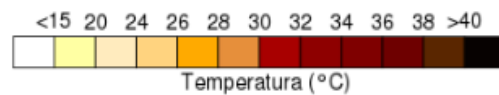
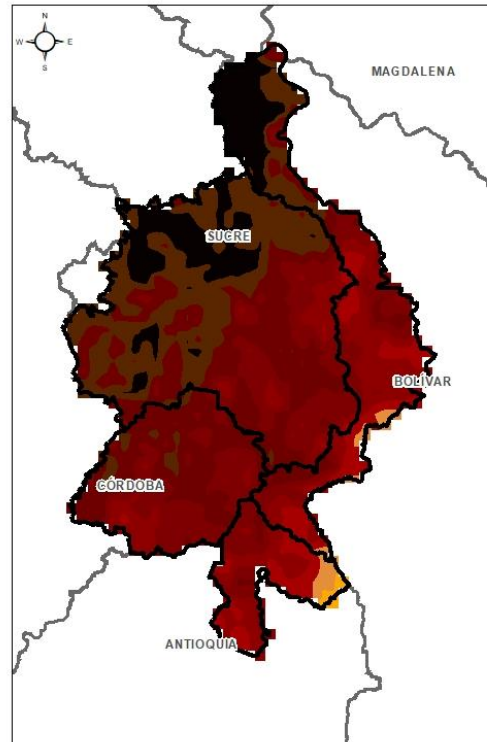
El Centro Regional de Pronóstico y Alertas Tempranas de la Mojana - CRPA La Mojana, busca fortalecer el sistema de alertas tempranas a través de un continuo monitoreo de las condiciones hidrometeorológicas, la generación de pronósticos meteorológicos y la difusión de alertas para la comunidad y los diferentes sectores productivos de la región.

Esta iniciativa hace parte de los proyectos "Reducción del riesgo y la vulnerabilidad frente al cambio climático en la región de La Depresión Momposina", financiado por el *Adaptation Fund* y "*Mojana, clima y vida*", financiado por el Fondo Verde del Clima, implementados por el Ministerio de Ambiente, el Fondo de Adaptación y el PNUD, en alianza con CORPOMOJANA e IDEAM.

# 1.1 CONDICIONES METEOROLÓGICAS ANTECEDENTES

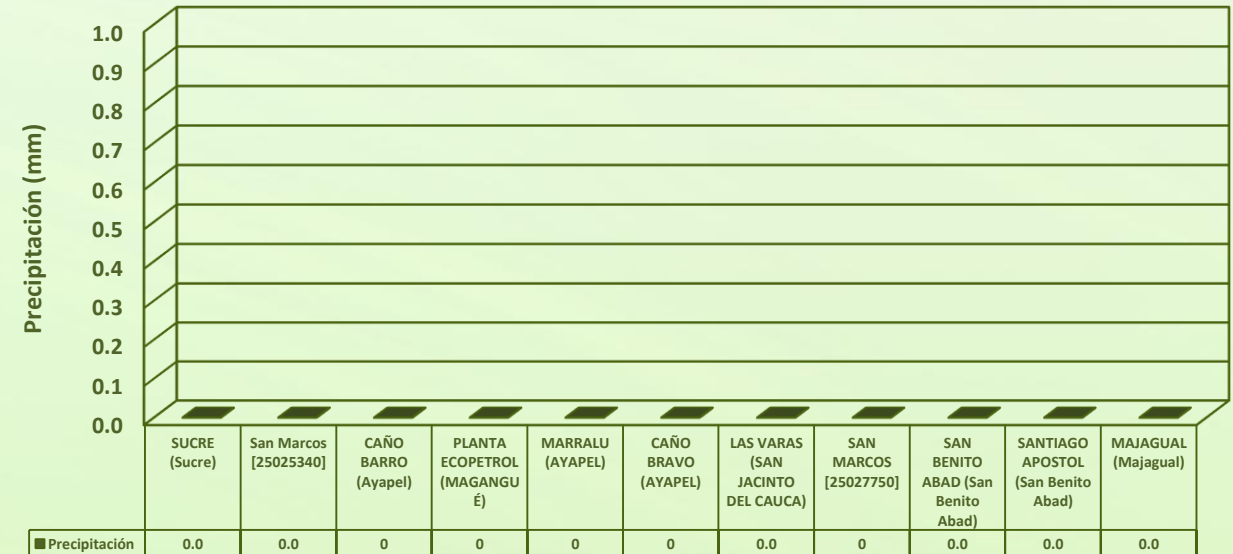


Estimación de Precipitación acumulada  
23/03/2020 (07:00)-24/03/2020 (07:00).  
Fuente: IDEAM



Temperatura superficial Máxima por  
estimación Satelital 23/03/2020  
Fuente: IDEAM

## Lluvia Registrada el 23 de Marzo de 2020



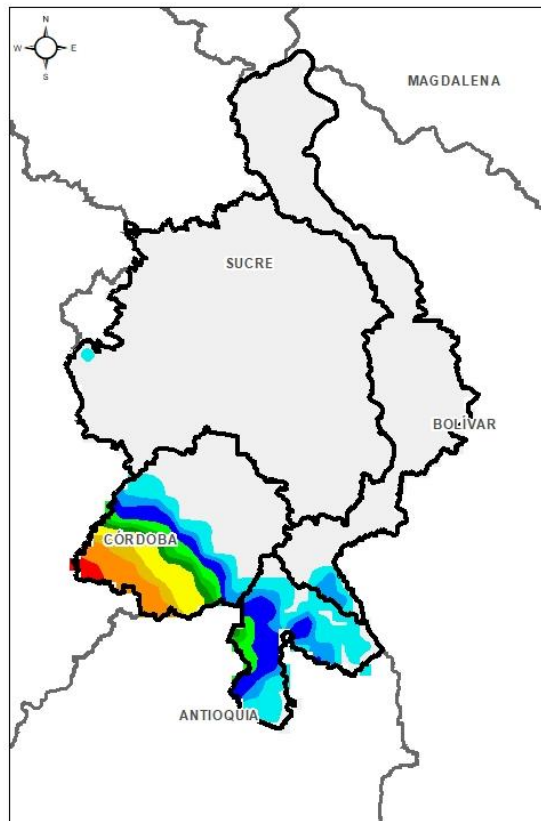
## RESUMEN DE CONDICIONES PARA EL DÍA 23 DE MARZO

**Precipitación:** Predominio de tiempo seco, nublado, fueron las condiciones reinantes durante gran parte de la jornada del día de ayer en La Mojana. No se registraron precipitaciones.

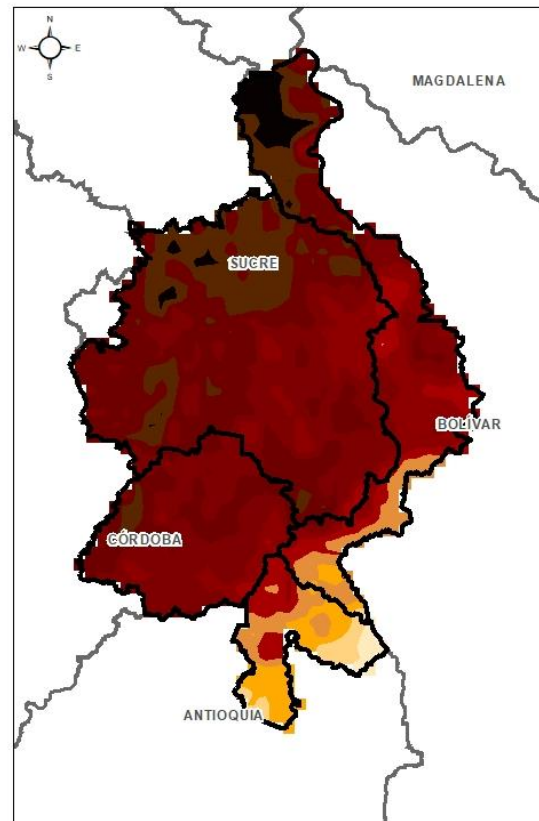
**Temperatura:** Se registró una temperatura máxima de 37,6°C a las 15:00 horas y una mínima de 24,9°C en horas de la madrugada de hoy. La zona más cálida se ubicó al noroccidente de La Mojana.



# 1.1 CONDICIONES METEOROLÓGICAS ANTECEDENTES

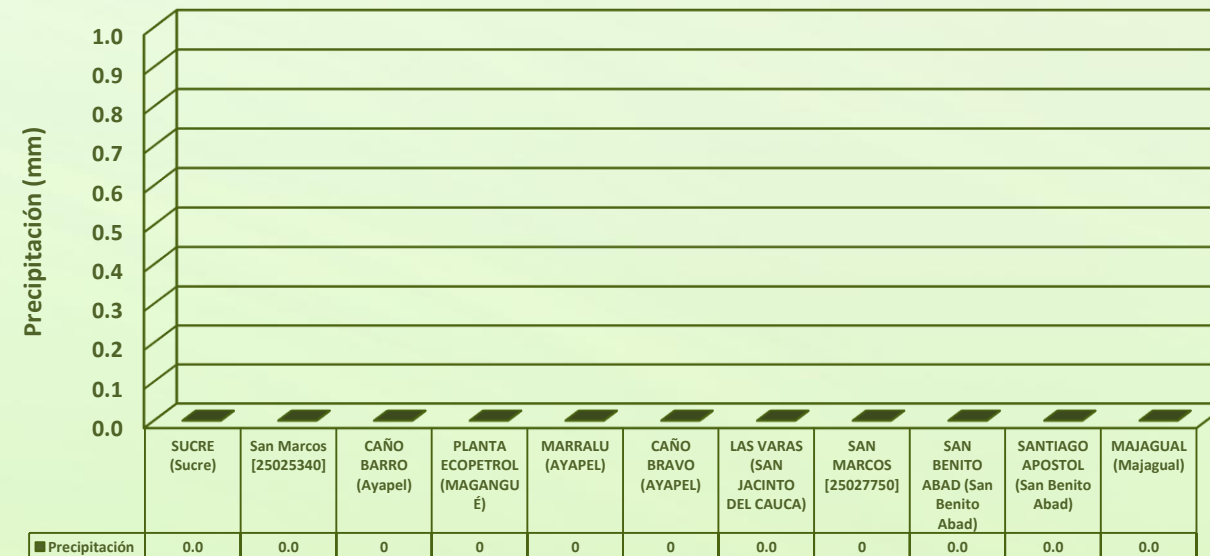


Estimación de Precipitación acumulada  
24/03/2020 (07:00)-25/03/2020 (07:00).  
Fuente: IDEAM



Temperatura superficial Máxima por  
estimación Satelital 24/03/2020  
Fuente: IDEAM

## Lluvia Registrada el 24 de Marzo de 2020



## RESUMEN DE CONDICIONES PARA EL DÍA 24 DE MARZO

**Precipitación:** El día de ayer predominó el tiempo seco en la mayor parte del territorio mojanero, en la noche lluvias ligeras en los municipios de ayapel y nechi fueron registradas.

**Temperatura:** Se registró una temperatura máxima de 38,6°C a las 15:00 horas y una mínima de 25,2°C en horas de la madrugada de hoy. La zona más cálida se ubicó al norte de La Mojana.

## 1.2 CONDICIONES METEOROLÓGICAS ACTUALES

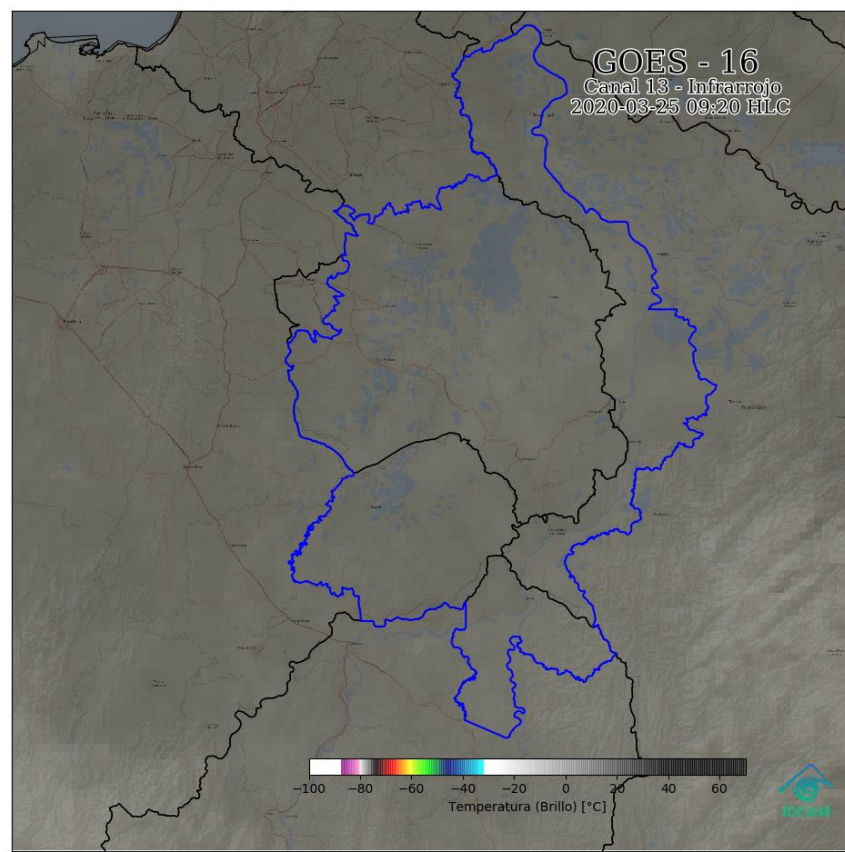


Imagen de satélite IR 09:20 HLC  
Fuente: IDEAM

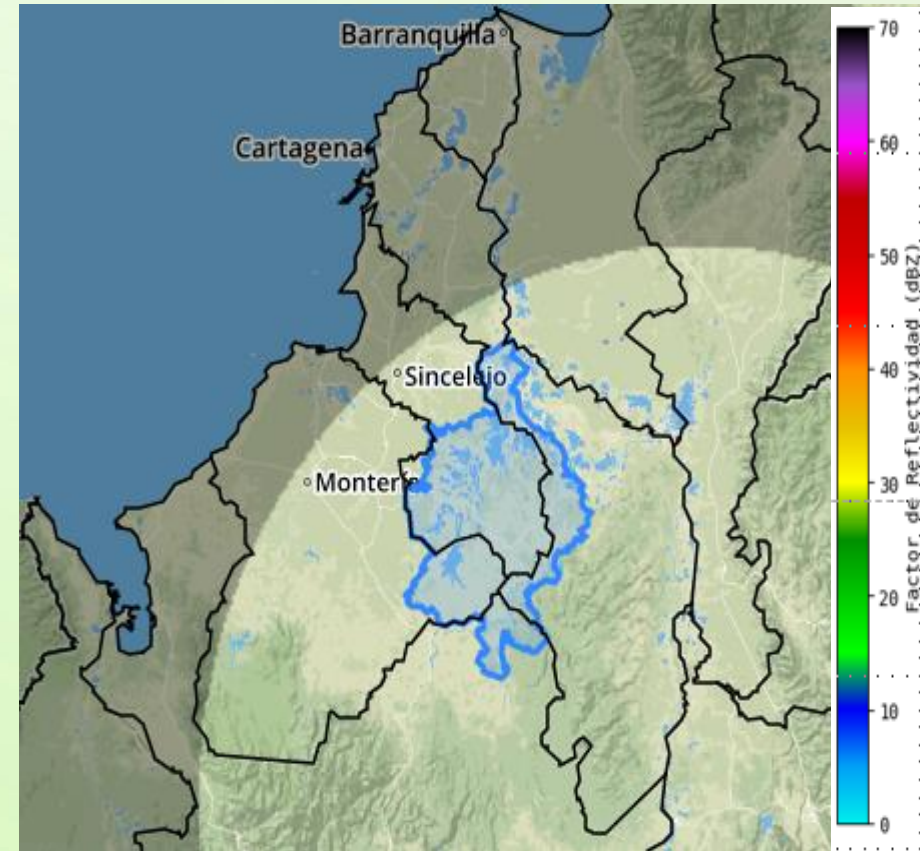


Imagen de radar 09:30HLC  
Fuente: IDEAM

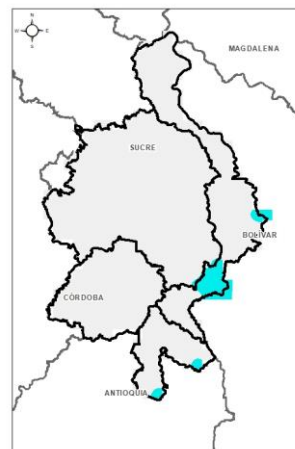
recientemente observamos cielo parcialmente cubiertos en su mayoría de nubes altas.



## 1.3 PRONÓSTICO METEOROLÓGICO



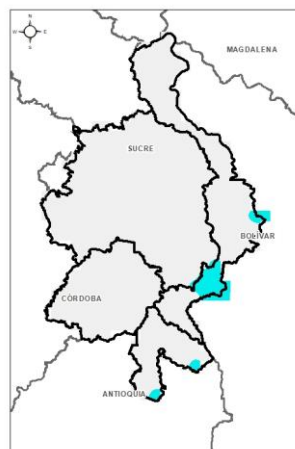
TARDE DEL 25 DE MARZO



NOCHE DEL 25 DE MARZO



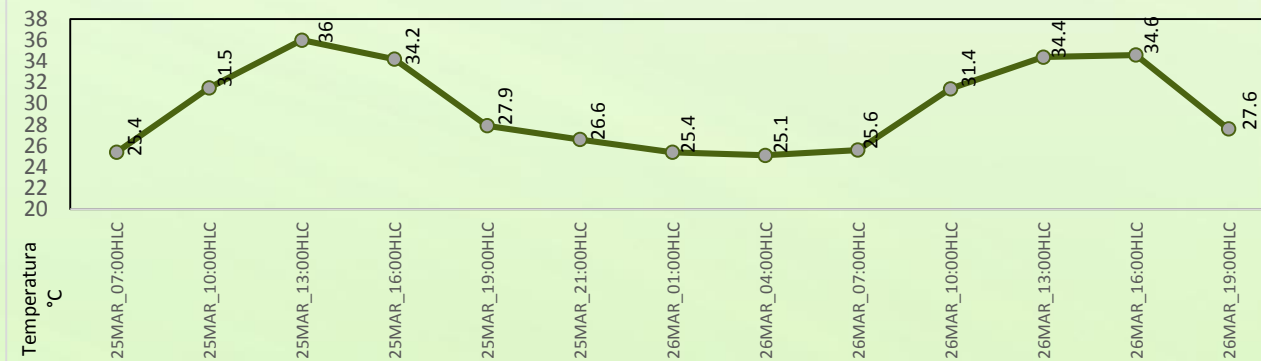
MADRUGADA DEL 26 DE MARZO



ACUMULADO 24 AL 25 DE MARZO



Día	Jornada	Temperatura Máxima	Nubosidad	Tipo de Precipitación	Probabilidad de Lluvia(%)
MIÉRCOLES 25 de marzo	Tarde	38 °C	Despejado	Sin lluvias	10%
	Noche	30 °C	Parcialmente nublado	Sin lluvias	10%



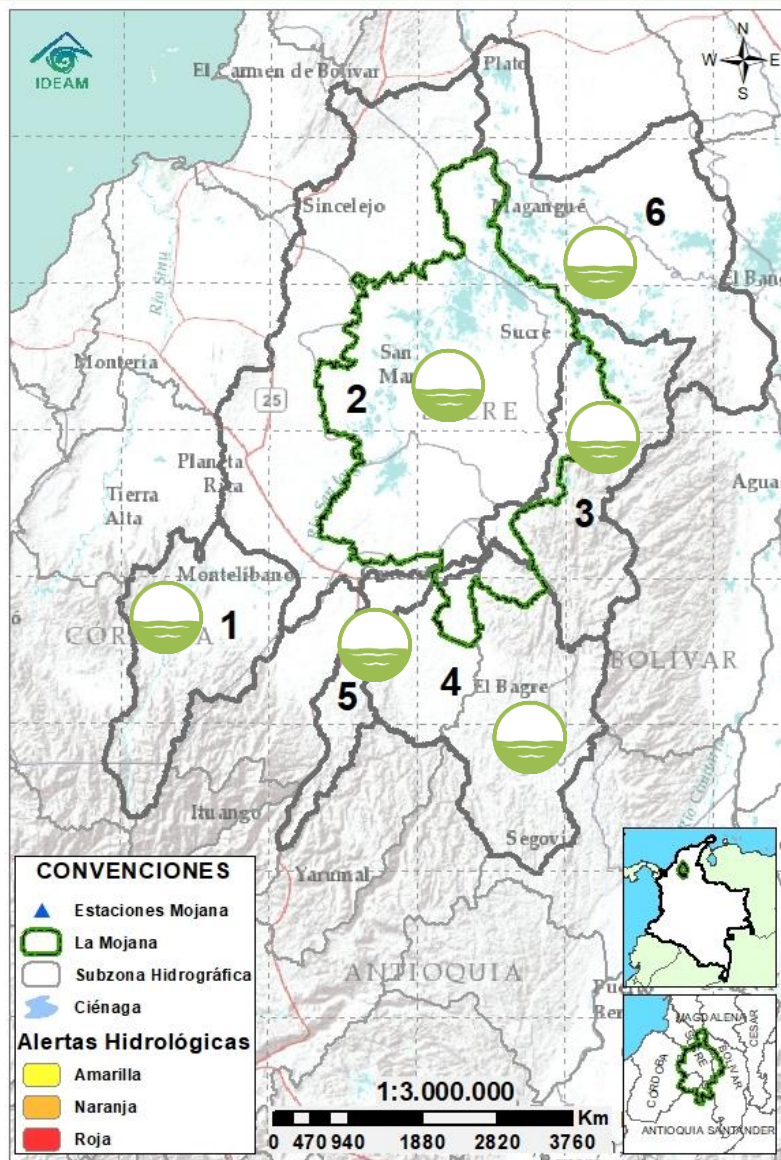
Pronóstico de temperaturas medias para los próximos 03 días; Fuente IDEAM

### PRONÓSTICO PARA EL 25/03/2020

**Precipitación:** El día de hoy predominaran condiciones seca sobre la mojana con cielo despejado.

**Temperatura:** Durante la tarde de hoy se pronostica una temperatura máxima de 38°C sobre la Mojana Sucreña y una mínima de 24,4°C en la madrugada del día de mañana sobre Bajo Cauca. Las sensaciones térmicas máximas para los siguientes ddíasos oscilarán entre los 39°C y 42°C.

## 2.1 CONDICIONES HIDROLÓGICAS ANTECEDENTES



### CONVENCIONES DE TERMINOS HIDROLÓGICOS

	<b>Lluvias</b>	Lluvias antecedentes intensas o continuas y/o pronóstico de las mismas, las cuales pueden generar crecientes súbitas en los ríos principales y sus afluentes.
	<b>Descenso</b>	Condición de disminución de niveles.
	<b>Ascenso</b>	Condición de aumento de niveles.
	<b>Creciente súbita</b>	Fenómeno natural que se presenta en los ríos de montaña como consecuencia de la ocurrencia de lluvias intensas o torrenciales en zonas de alta pendiente del cauce principal y sus afluentes.
	<b>Tránsito de crecientes</b>	Es el desplazamiento de una onda de crecida de aguas arriba hacia aguas abajo de la corriente.
	<b>Creciente por desembalse</b>	Proceso de tránsito del flujo de agua por descarga controlada desde un embalse.
	<b>Inundación</b>	Aumento en los niveles y/o caudales de los cuerpos de agua que superan la capacidad máxima de transporte o modificación de la sección transversal que la reduce, ocasionando el desbordamiento e inundación de sus zonas aledañas.
	<b>Niveles estables</b>	No se presentan fluctuaciones considerables de nivel del cuerpo de agua.



**Alerta ROJA**

**PARA TOMAR ACCIÓN** Advierte a los sistemas de prevención y atención de desastres sobre la amenaza que puede ocasionar un fenómeno con efectos adversos sobre la población, el cual requiere la atención inmediata por parte de la población y de los cuerpos de atención y socorro. Se emite una alerta sólo cuando la identificación de un evento extraordinario indique la probabilidad de amenaza inminente y cuando la gravedad del fenómeno implique la movilización de personas y equipos, interrumpiendo el normal desarrollo de sus actividades cotidianas.



**Alerta NARANJA**

**PARA PREPARARSE** Indica la presencia de un fenómeno. No implica amenaza inmediata y como tanto es catalogado como un mensaje para informarse y prepararse. El aviso implica vigilancia continua ya que las condiciones son propicias para el desarrollo de un fenómeno, sin que se requiera permanecer alerta.



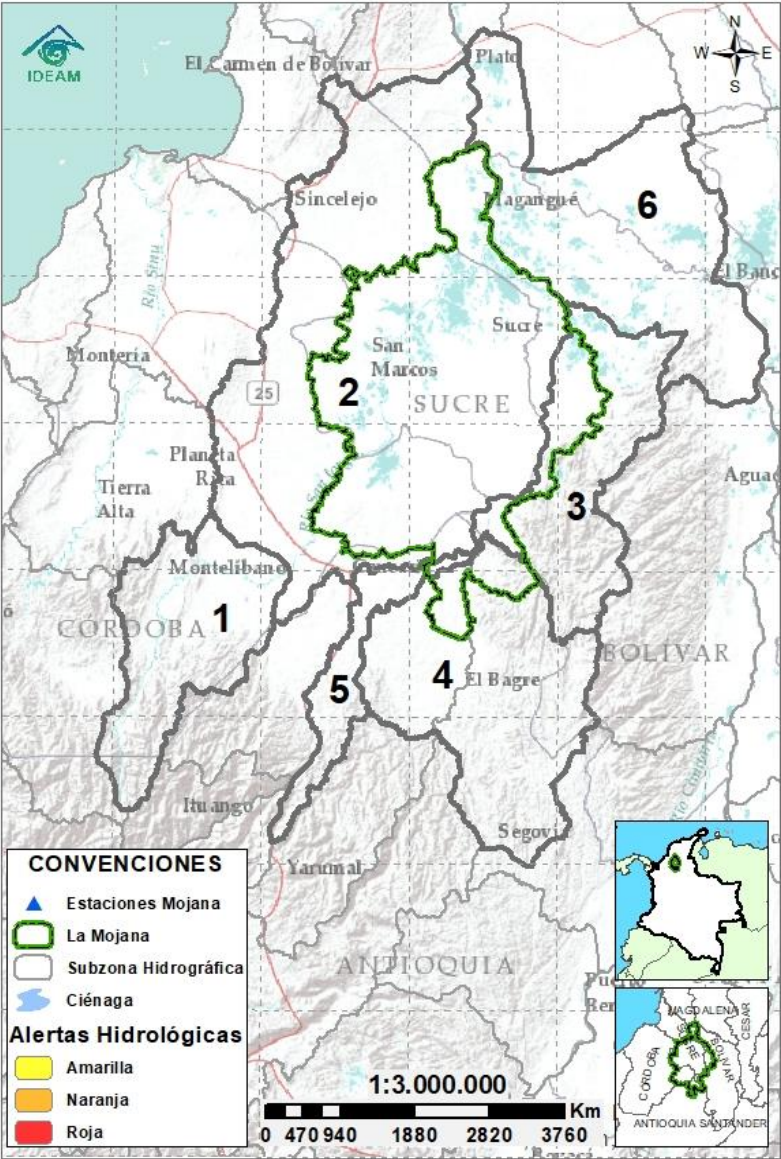
**Alerta AMARILLA**

**PARA INFORMARSE** Es un mensaje oficial por el cual se difunde información. Por lo regular se refiere a eventos observados, registrados o registrados y puede contener algunos elementos de pronóstico a manera de orientación. Por sus características pretéritas y futuras difiere del aviso y de la alerta, y por lo general no está encaminado a alertar sino a informar.








**SIN ALERTA** La información que se suministra se encuentra fuera de los umbrales de alerta.



# 2.2 CONDICIONES HIDROLÓGICAS ACTUALES

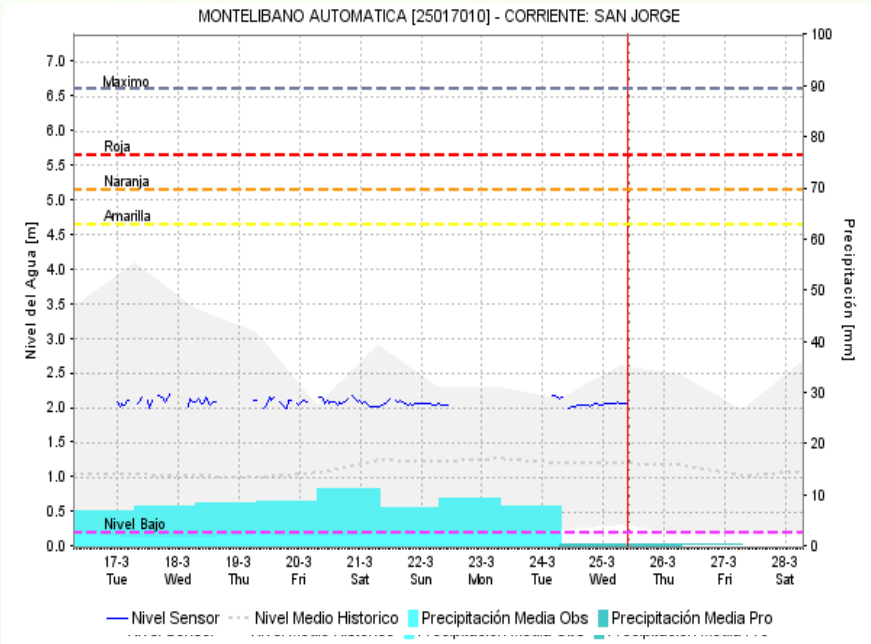
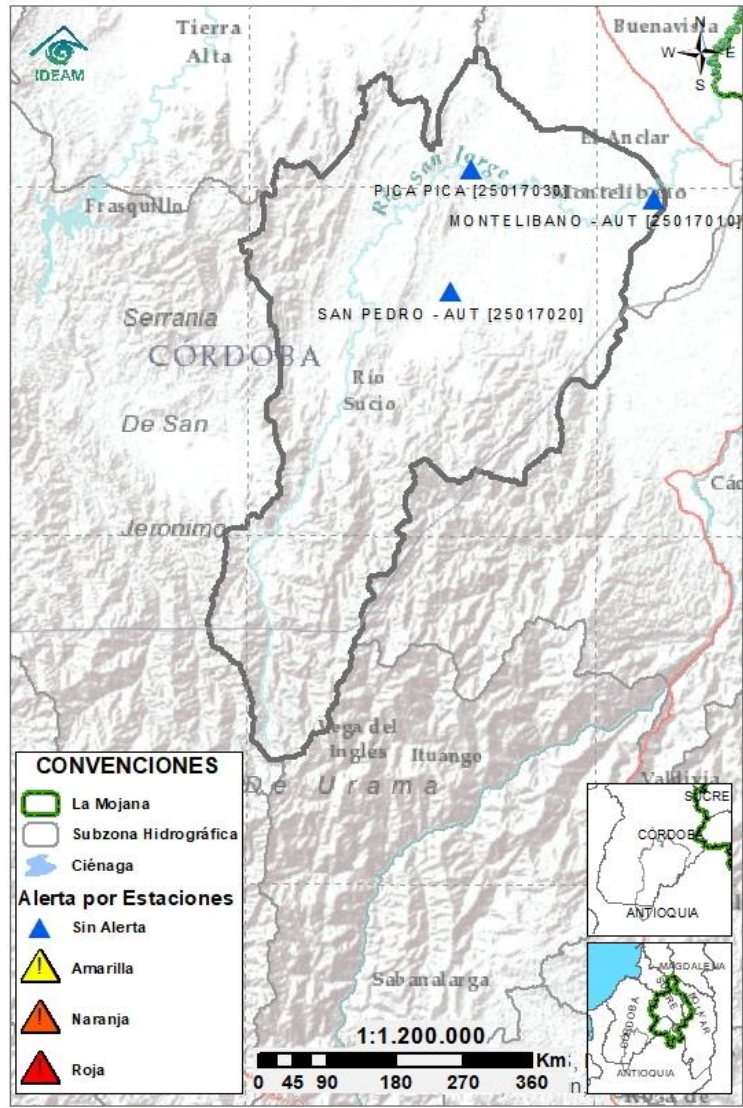


**Descripción condiciones hidrológicas:** continúan niveles muy bajos en el río San Jorge y sus caños asociados, a la altura de los municipios de San Marcos, Majagual y Sucre, así como en el sistema cenagoso de la zona. En el resto de la región persisten los niveles estables incluyendo el río Cauca en el tramo comprendido entre Puerto Valdivia y el Brazo de Loba, lo cual abarca los municipios de Caucasia, Nechí, San Jacinto del Cauca, Guaranda y Achí; en el Bajo Nechí y Bajo Magdalena (incluyendo el Brazo de Loba).

Alerta	Zona Hidrográfica	Subzona o Cuenca Hidrográfica	Condición predominante	Descripción de la alerta hidrológica
Sin alerta	1 Bajo Magdalena-Cauca – San Jorge	Cuenca alta del río San Jorge	 niveles estables	Predominio de niveles estables en la cuenca alta del río San Jorge a la altura del municipio de Montelíbano, así como en su tributario el río San Pedro.
	2 Bajo Magdalena-Cauca – San Jorge	Cuenca baja del río San Jorge	 niveles bajos	Persisten niveles muy bajos en el río San Jorge, así como en el sistema de ciénagas y caños, afectándose la navegabilidad de los municipios de Ayapel, San Benito Abad, San Marcos (vereda El Torno sin navegabilidad), Majagua (caño Mojana sin navegabilidad) y Sucre incluyendo los caños Pasifueres (corregimiento de Pasifueres) y San Matías (corregimientos de Alfonso López, Sincelejito y Rondón), así como la conexión con el río Magdalena.
Sin alerta	3 Bajo Magdalena-Cauca – San Jorge	Directos al bajo Cauca-Ciénaga La Raya entre el río Nechí y Brazo de Loba	 niveles estables	Persisten niveles estables en el río Cauca en el tramo comprendido entre el río Nechí y el Brazo de Loba.
Sin alerta	4 Nechí	Cuenca baja del río Nechí y Directos al Bajo Nechí	 niveles estables	Predominio de niveles estables a la altura del Municipio Nechí.
Sin alerta	5 Cauca	Directos al Cauca entre Pto. Valdivia y río Nechí	 niveles estables	Continúan niveles estables en el río Cauca, en el sector comprendido entre los municipios de Puerto Valdivia y Nechí.
Sin alerta	6 Bajo Magdalena	Directos Bajo Magdalena entre el Banco y Plato	 niveles estables	Niveles estables en el río Magdalena y el Brazo de Loba.

**Nota 1:** Las alertas hidrológicas pueden ser corregidas y/o actualizadas en el futuro. No representa una certificación oficial del IDEAM.  
**Nota 2:** Es probable que los eventos hidrológicos reportados en las alertas emitidas no se estén presentando sobre los ríos principales sino sobre sus afluentes.  
**Nota 3:** El IDEAM recomienda a la población ribereña estar muy atentos al comportamiento de los niveles de los ríos y atender las recomendaciones que la Unidad Nacional de Gestión del Riesgo de Desastres (UNGRD) emita para la implementación de medidas de contingencia ante posibles afectaciones por desbordamientos e inundaciones.

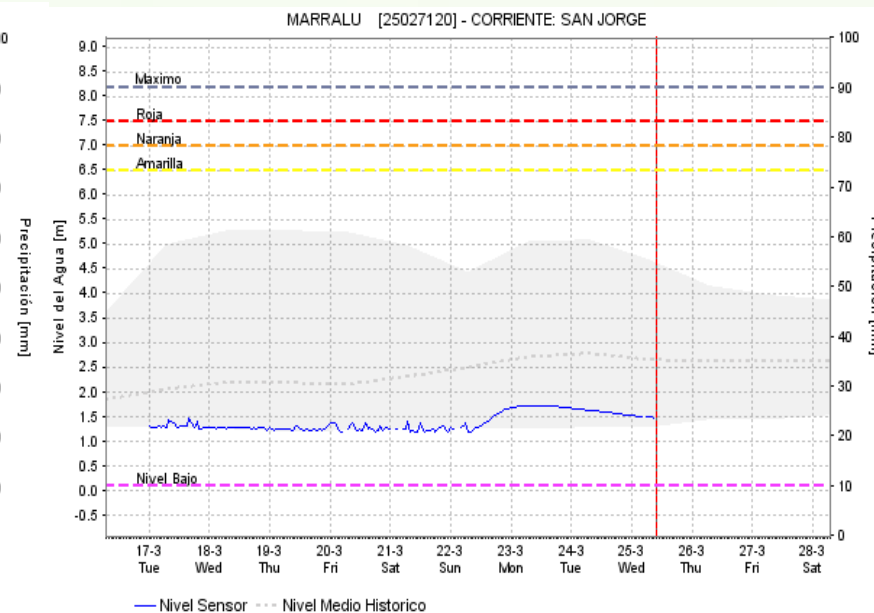
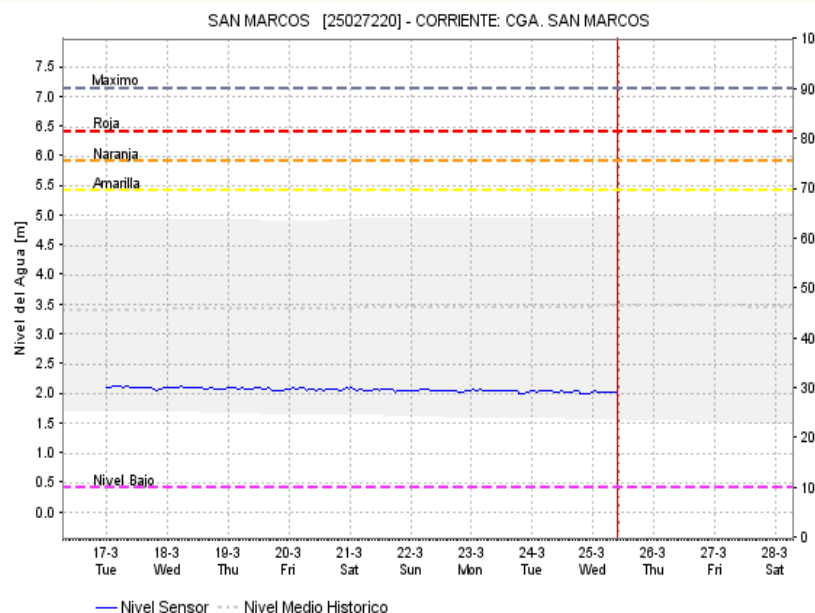
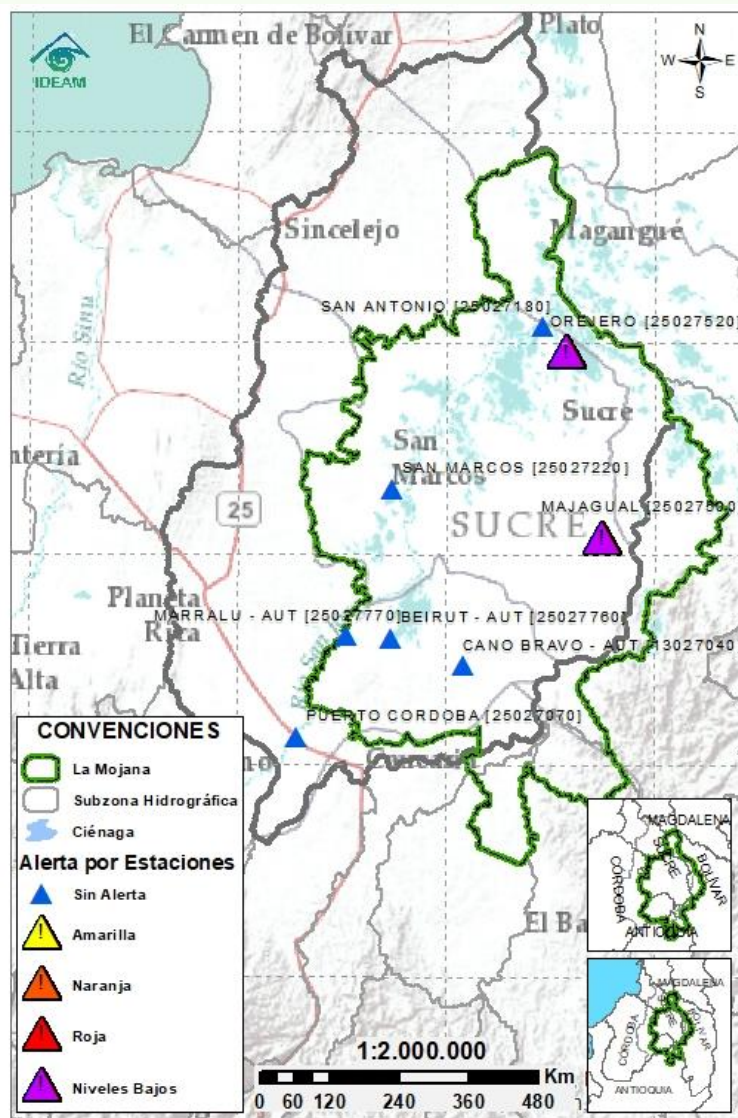
## 2.2.1 SUBZONA HIDROGRÁFICA DEL RÍO SAN JORGE CUENCA ALTA



Subzona hidrográfica	Alerta	Descripción
Cuenca alta del río San Jorge	Sin alerta	Niveles estables en la cuenca alta del río San Jorge y en su tributario el río San Pedro, condición que se mantendrá para los siguientes días.



## 2.2.2 SUBZONA HIDROGRÁFICA DEL RÍO SAN JORGE CUENCA BAJA



Subzona  
hidrográfica

Alerta

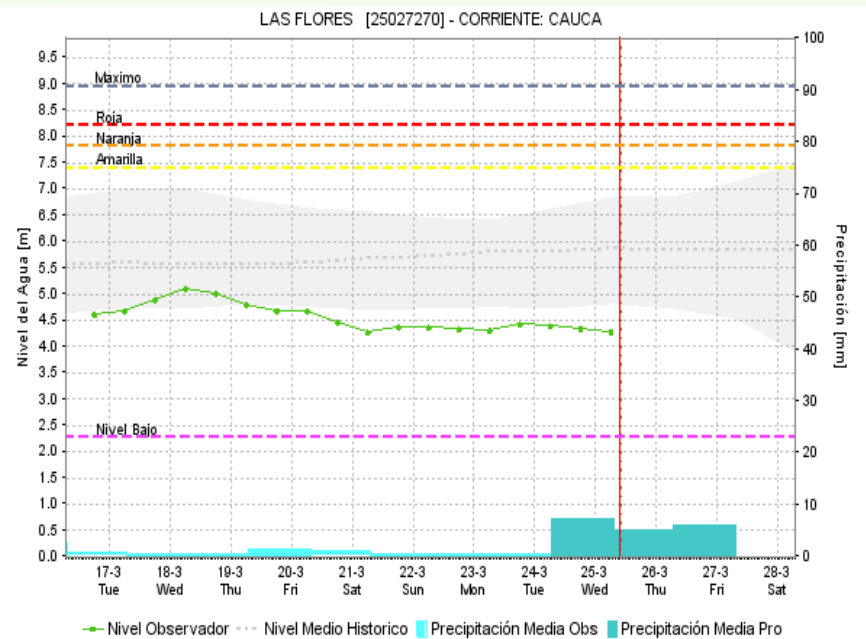
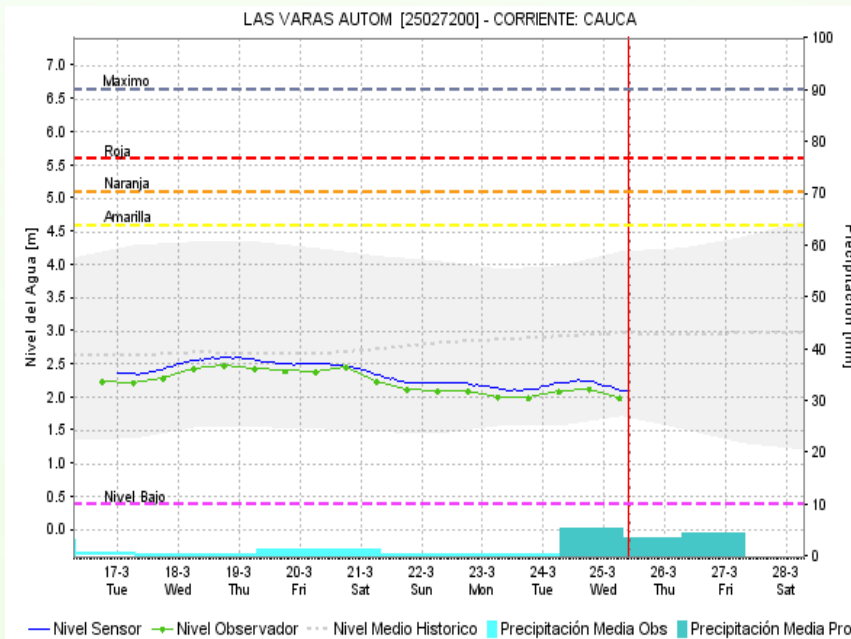
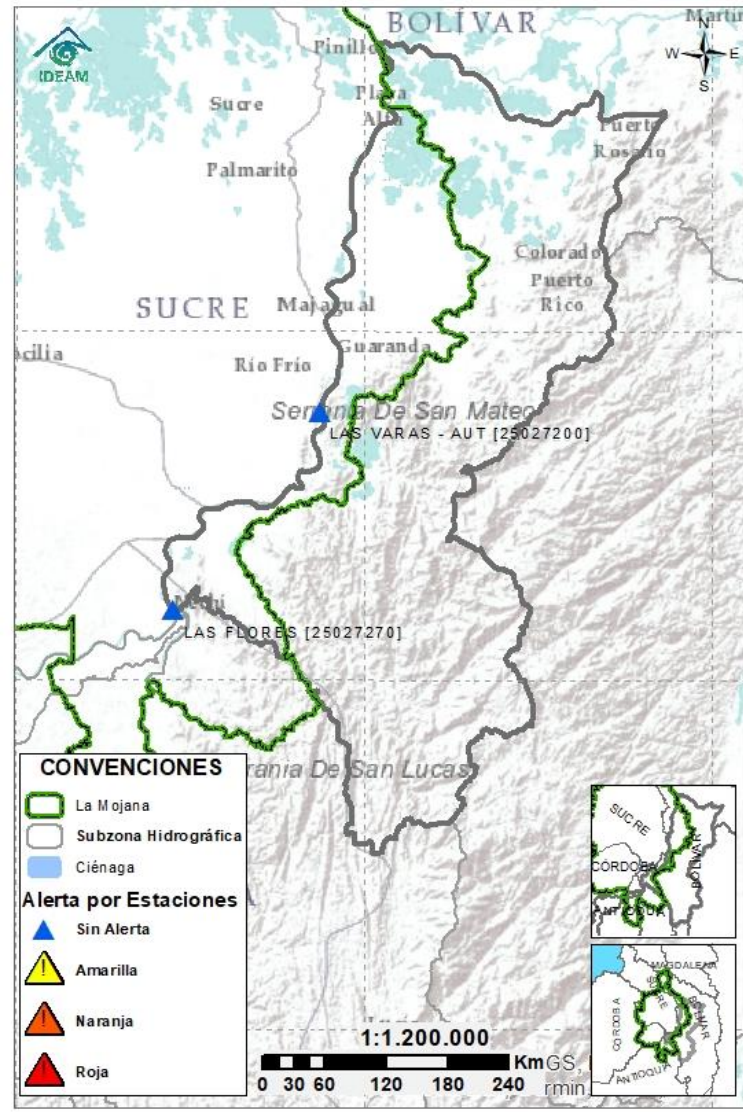
Descripción

Cuenca baja  
del río San  
Jorge



Persisten niveles muy bajos en el río San Jorge, así como en el sistema de ciénagas y caños, afectándose la navegabilidad de los municipios de Ayapel, San Benito Abad, San Marcos (vereda El Torno sin navegabilidad), Majagua (caño Mojana sin navegabilidad) y Sucre incluyendo los caños Pasifueres (corregimiento de Pasifueres) y San Matías (corregimientos de Alfonso López, Sincelejito y Rondón), así como la conexión con el río Magdalena.

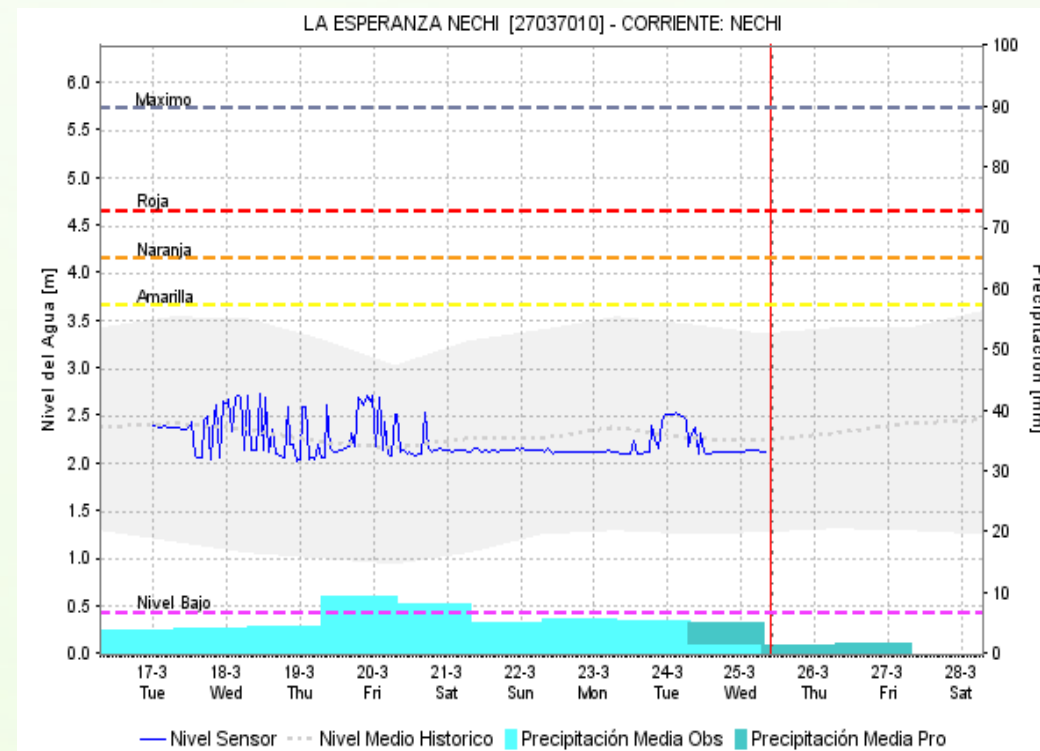
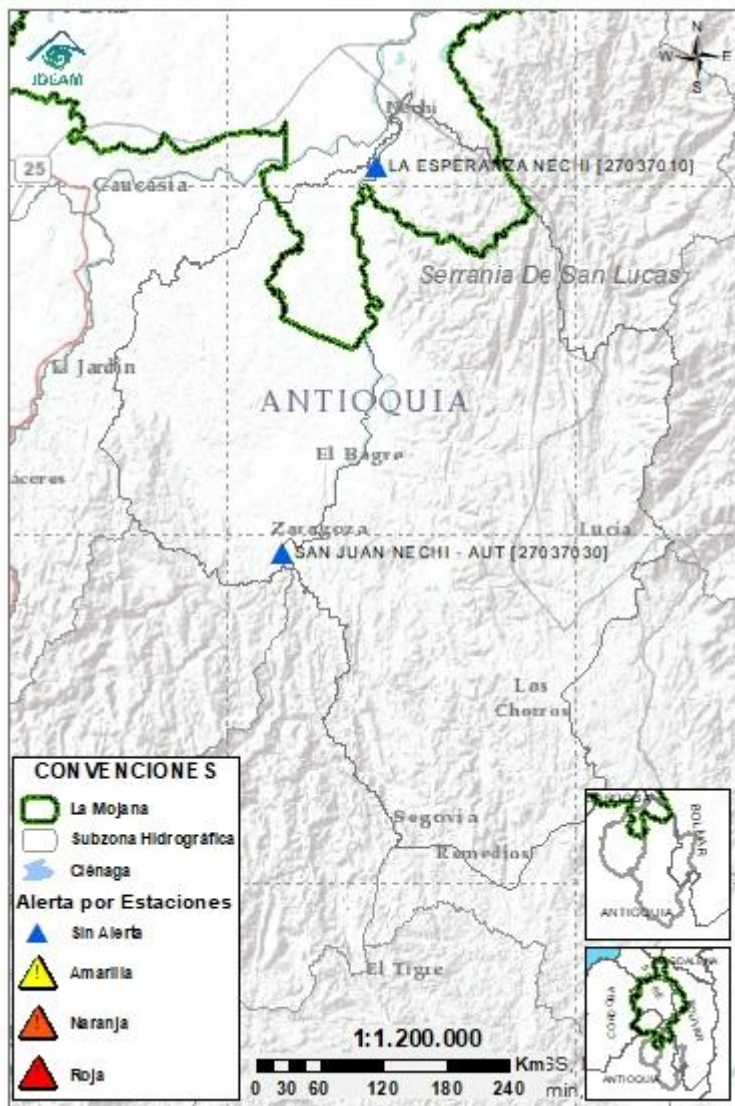
# 2.2.3 DIRECTOS AL BAJO CAUCA - CIÉNAGA LA RAYA ENTRE EL RÍO NECHÍ Y EL BRAZO DE LOBA



Subzona hidrográfica	Alerta	Descripción
Directos al bajo Cauca- Ciénaga La Raya entre el río Nechí y Brazo de Loba	Sin alerta	Niveles estables, con tendencia al descenso, en el tramo comprendido entre los municipios de Nechí (Antioquia) y el sector La Raya - Brazo de Loba, se prevé que se mantenga esta condición en los próximos días.

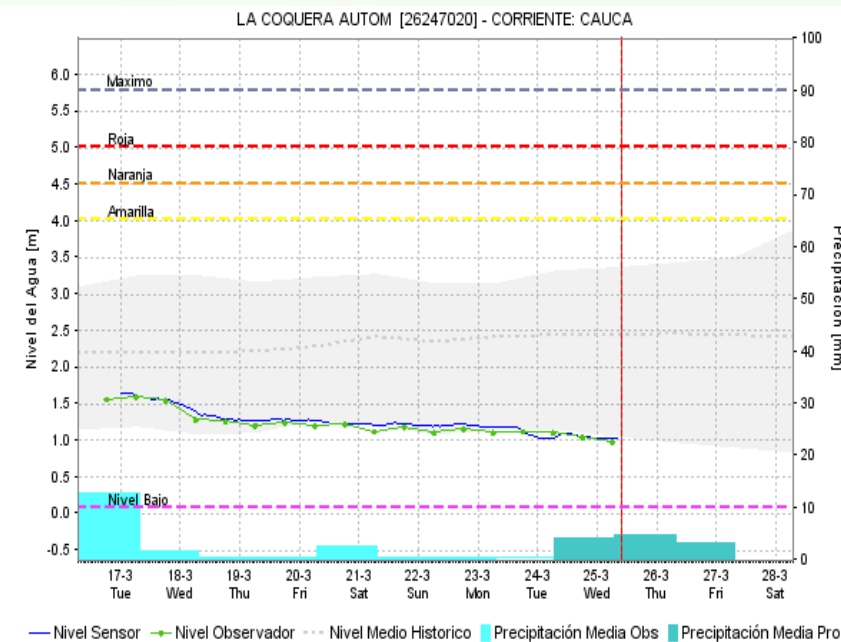
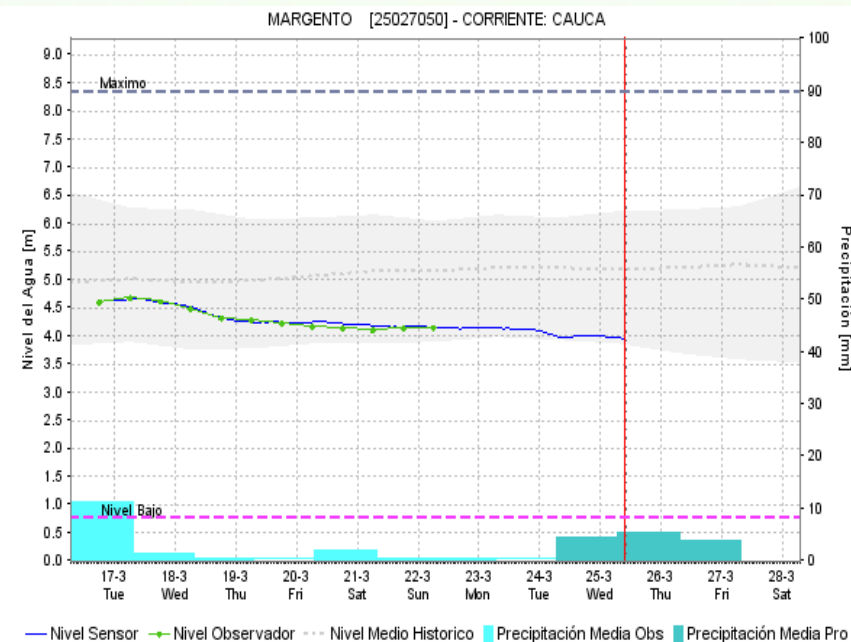
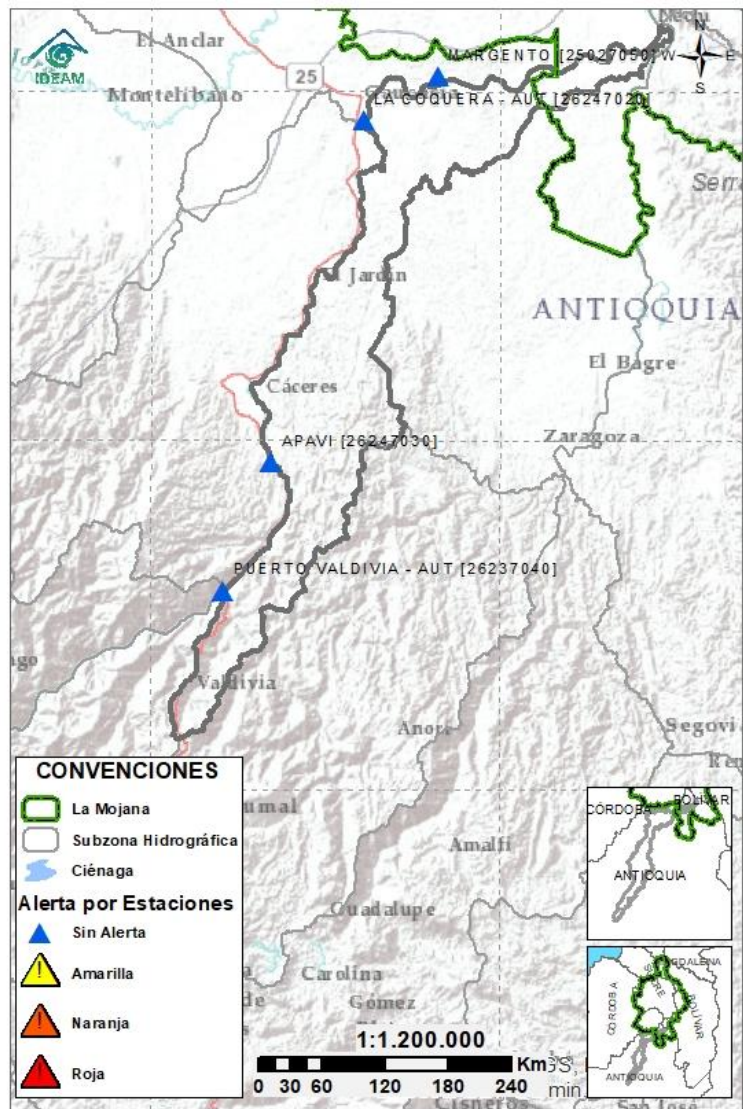


## 2.2.4 SUBZONA HIDROGRÁFICA DEL RÍO NECHÍ CUENCA BAJA



Subzona hidrográfica	Alerta	Descripción
Cuenca baja del río Nechí	Sin alerta	Niveles estables con ligeras fluctuaciones a la altura del Municipio Nechí, condición predominante para los próximos días.

## 2.2.5 DIRECTOS AL CAUCA ENTRE PTO. VALDIVIA Y RÍO NECHÍ



Subzona  
hidrográfica

Alerta

Descripción

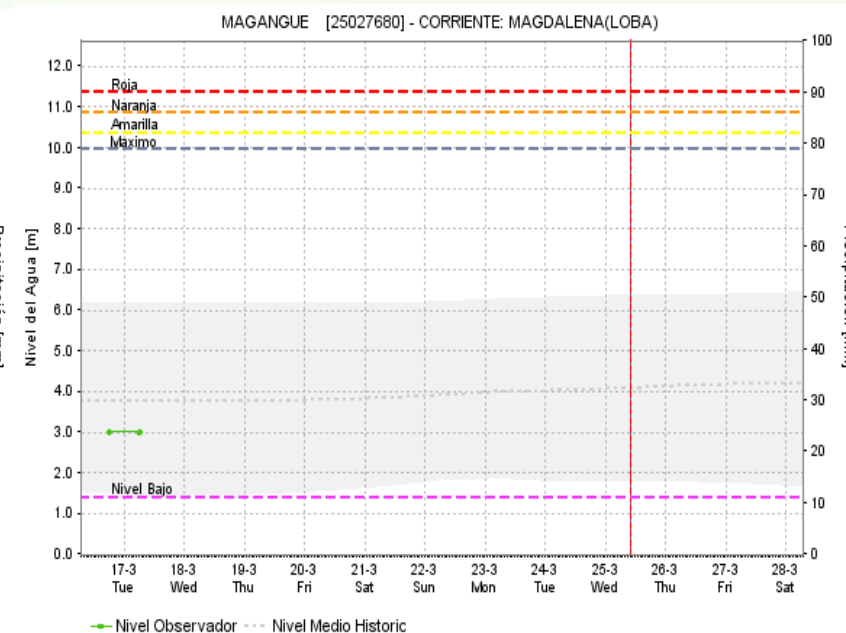
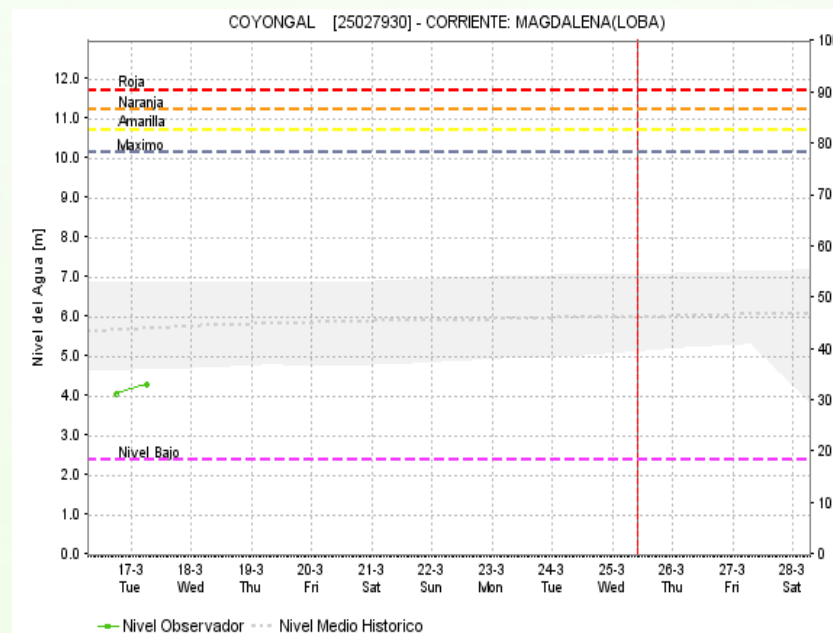
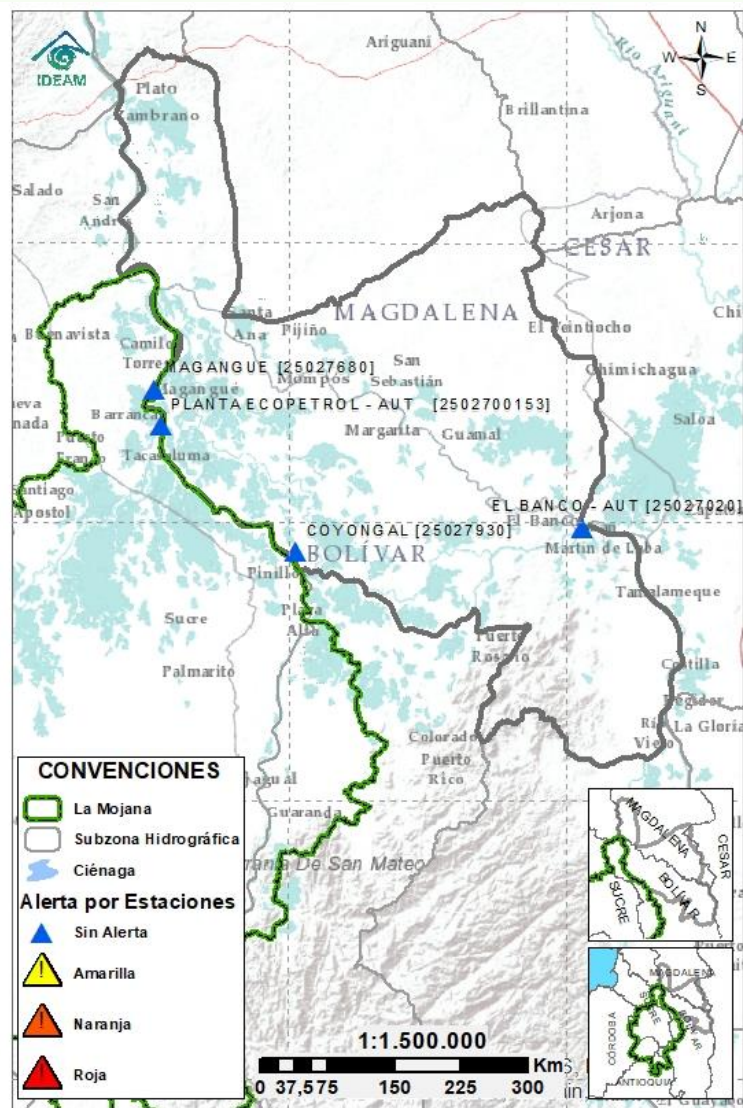
Directos al  
Cauca entre  
Pto. Valdivia y  
río Nechí

Sin  
alerta

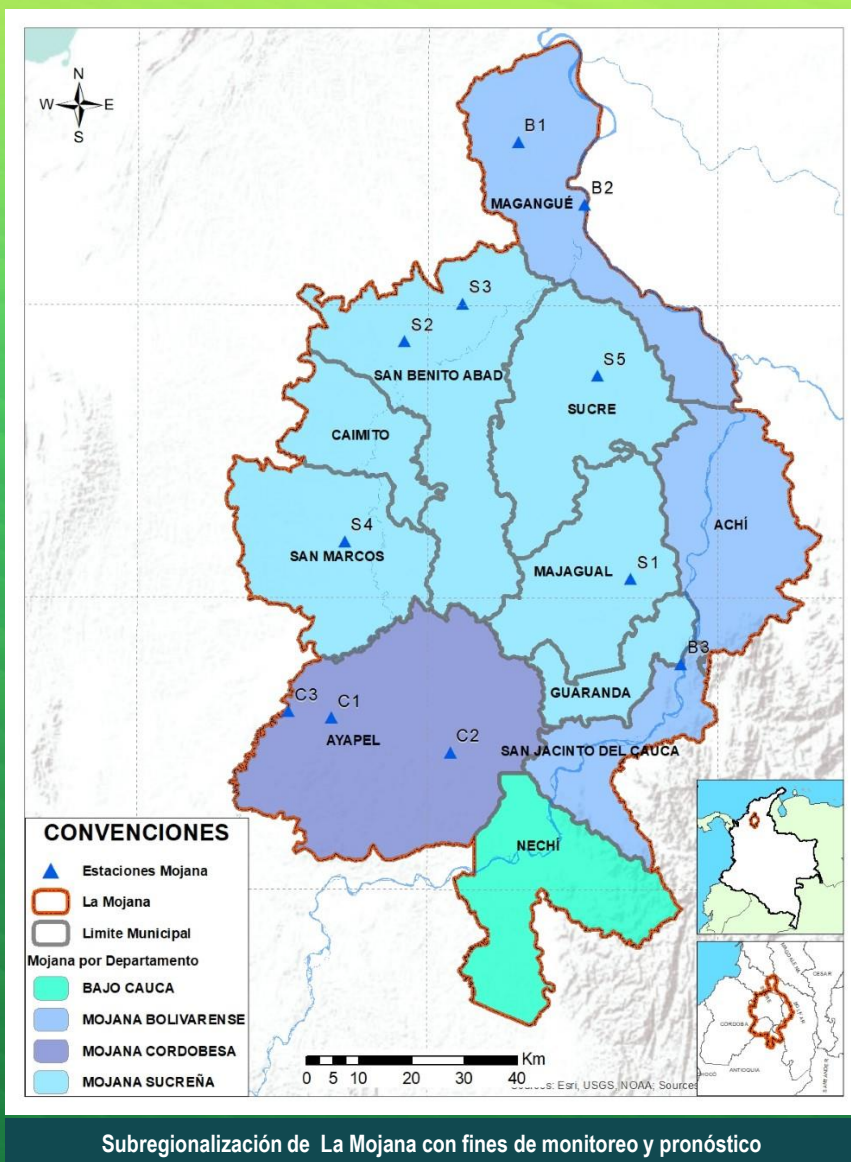
Predominio de niveles estables en el río Cauca, en el sector comprendido entre los municipios de Puerto Valdivia y Nechí.



## 2.2.6 DIRECTOS AL BAJO MAGDALENA ENTRE EL BANCO Y EL PLATO



Subzona hidrográfica	Alerta	Descripción
Directos Bajo Magdalena entre el Banco y el Plato	Sin alerta	Niveles estables en el río Magdalena a la altura del municipio de El Banco y Plato, así como en el Brazo de Loba, donde se registran niveles por debajo de la media histórica.



## Estaciones Meteorológicas automáticas y convencionales en la región de la Mojana

Leyenda	Estación	Municipio	Departamento	Tipo	Código
B1	Aeropuerto Baracoa	Magangué	Bolívar	Convencional	25025100
B2	Planta Ecopetrol	Magangué	Bolívar	Automática	250270153
B3	Las varas	San Jacinto del Cauca	Bolívar	Convencional	25027200
C1	Ayapel	Ayapel	Cordoba	Convencional	25025030
C2	Caño Barro	Ayapel	Cordoba	Automática	13027040
C3	Marralu	Ayapel	Cordoba	Automática	25027770
S1	Majagual	Majagual	Sucre	Convencional	25020340
S2	San Benito Abad	San Benito Abad	Sucre	Convencional	25025180
S3	Santiago Apóstol	San Benito Abad	Sucre	Convencional	25020760
S4	San Marcos	San marcos	Sucre	Automática	25025340
S5	San Luis	Sucre	Sucre	Convencional	25021370

## Horarios de monitoreo y pronóstico de las condiciones meteorológicas







El ambiente  
es de todos

Minambiente

## EQUIPO DE TRABAJO CRPA LA MOJANA

Elaborado por:

**AARON OMAÑA-RAFAEL MUNDARAY**, Meteorólogo:  
**ROCÍO ALEJANDRA SÁNCHEZ MALDONADO**, Hidróloga

Con la colaboración de:

**JAIRO VELEZ**, Apoyo SIG  
**KEVIN PEREZ**, Estadístico  
**MAYERLIN SANDOVAL**, Comunicadora  
**JULIO CESAR MADARIAGA**, Programador

[www.corpomojana.gov.co](http://www.corpomojana.gov.co)

**Correo Electrónico:**

[corpomojana@corpomojana.gov.co](mailto:corpomojana@corpomojana.gov.co)

Cra. 21 # 21 A – 44 San Marcos - Sucre

Teléfono: (+57) (5) 295 5347

**YOLANDA GONZALEZ HERNÁNDEZ**,

Directora General IDEAM.

**DANIEL USECHE SAMUDIO**,

Jefe (E) Oficina del Servicio de Pronósticos y Alertas

[www.ideam.gov.co/](http://www.ideam.gov.co/)

**Correos electrónicos:**

[servicio@ideam.gov.co](mailto:servicio@ideam.gov.co),

[alertas@ideam.gov.co](mailto:alertas@ideam.gov.co)

Calle 25 d # 96b - 70, piso 3. Bogotá, D.C.

Teléfono: 307 5625 ext. 1334 - 1336.

**LILIANA QUIROZ**, Directora General de la Corporación para el  
Desarrollo Sostenible de La Mojana y el San Jorge –  
CORPOMOJANA.

**ÉDGAR ORTIZ PABÓN**, Gerente del Fondo Adaptación

**DIANA ISABEL DIAZ**, Coordinadora del Proyecto  
Mojana Clima y Vida.

**MYRIAM ANDREA CALDERÓN**, Asesor Sistema de Alertas  
Tempranas

